



Webinar 5 mei 2020

# Nieuw in de wegcode

*In samenwerking met:*



*Ludo Camberlin*  
*Coördinator rijopleidingen*

# Elektrische fiets en speed pedelec





## Elektrische fiets

*Trapondersteuning tot 25 km/u*

## Speed Pedelec

*Trapondersteuning tot 45 km/u*



## Elektrische fiets

*Gelijkgesteld met fietsers*

## Speed Pedelec

*Sommige regels = bromfiets*

*Sommige regels = fietser*



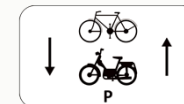
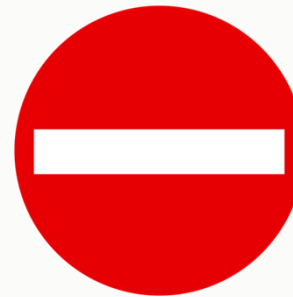
# Verkeersborden

*Nieuw symbool voor speed pedelecs:*



# Verkeersborden

*Nieuwe onderborden voor speed pedelecs:*



# Fietspaden

*speed pedelecs:*



Toegelaten



Verplicht



Verboden



# Fietspad

*aan beide kanten van de weg:*

⇒ Fietspad met wegmarkering:

In principe mag enkel het fietspad **rechts** van de rijrichting worden gebruikt



# Fietspad

*aan beide kanten van de weg:*

⇒ Fietspad met verkeersbord:

Het fietspad mag gebruikt worden als het **in jouw rijrichting** wordt gesignaliseerd



# Fietspad

*aan beide kanten van de weg:*

⇒ Autobestuurders:

Blijf heel alert voor fietspaden die in beide richtingen worden gebruikt!



# Met 2 naast elkaar

*Fietsers én speed pedelecs:*

Op de rijbaan:

⇒ Toegelaten, behalve als het kruisen wordt bemoeilijkt



⇒ Achter elkaar bij het naderen van een achterligger



Vragen?

# Nieuwe verkeersregels 1 juni 2019





## Voortbewegingstoestellen

- ⇒ Maximum **snelheid** 25km/u  
(voordien 18km/u)
- ⇒ Familiale **verzekering**  
(verzekering **BA**)
- ⇒ ***Elektrische fiets+ Speed  
pedelec: informeer u***



## Fietsstraat Ook als zone

- ⇒ Max. **snelheid** 30 km/u
- ⇒ Verboden **fietsters** in te halen
- ⇒ **Fietsters én speed pedelecs** mogen **naast elkaar** rijden



## Zebepad < 20 meter


- ⇒ Voetgangers moeten oversteekplaats gebruiken als die op minder dan 20 m. is.
- ⇒ (voorheen 30 meter)



## Voetgangers op de rijbaan

Bestuurders moeten:

⇒ 1 meter vrijlaten

⇒  1,5 meter vrijlaten

⇒ Indien niet mogelijk:  
***stapvoets rijden***



# Fietsers inhalen

Bestuurders moeten:

⇒ 1 meter vrijlaten

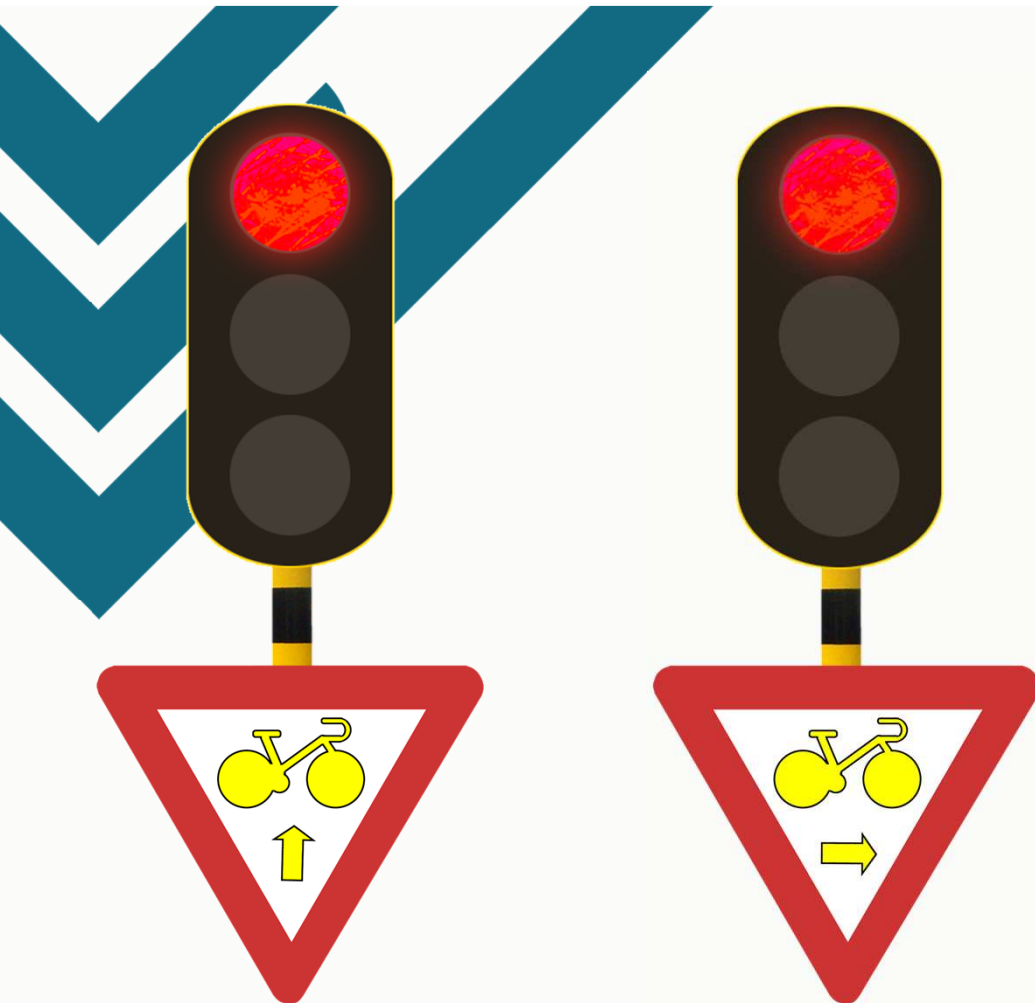
⇒  1,5 meter vrijlaten

⇒ Indien niet mogelijk:  
***niet inhalen***



## Kinderen t/m 9 jaar

- ⇒ Mogen op trottoir rijden
- ⇒ Voorheen: t/m 8 jaar
- ⇒ Voorheen: enkel met kinderfiets (nu elke fiets)



## Nieuw verkeersbord

- ⇒ Fietzers mogen het rode verkeerslicht voorbij rijden in de richting aangegeven door de gele pijl
- ⇒ Geldt enkel voor fietsers (*niet voor bromfietzers*)



# Nieuw verkeersbord

- ⇒ Fietzers mogen het rode verkeerslicht voorbij rijden in de richting aangegeven door de gele pijl
- ⇒ Geldt enkel voor fietsers (*niet voor bromfietzers*)

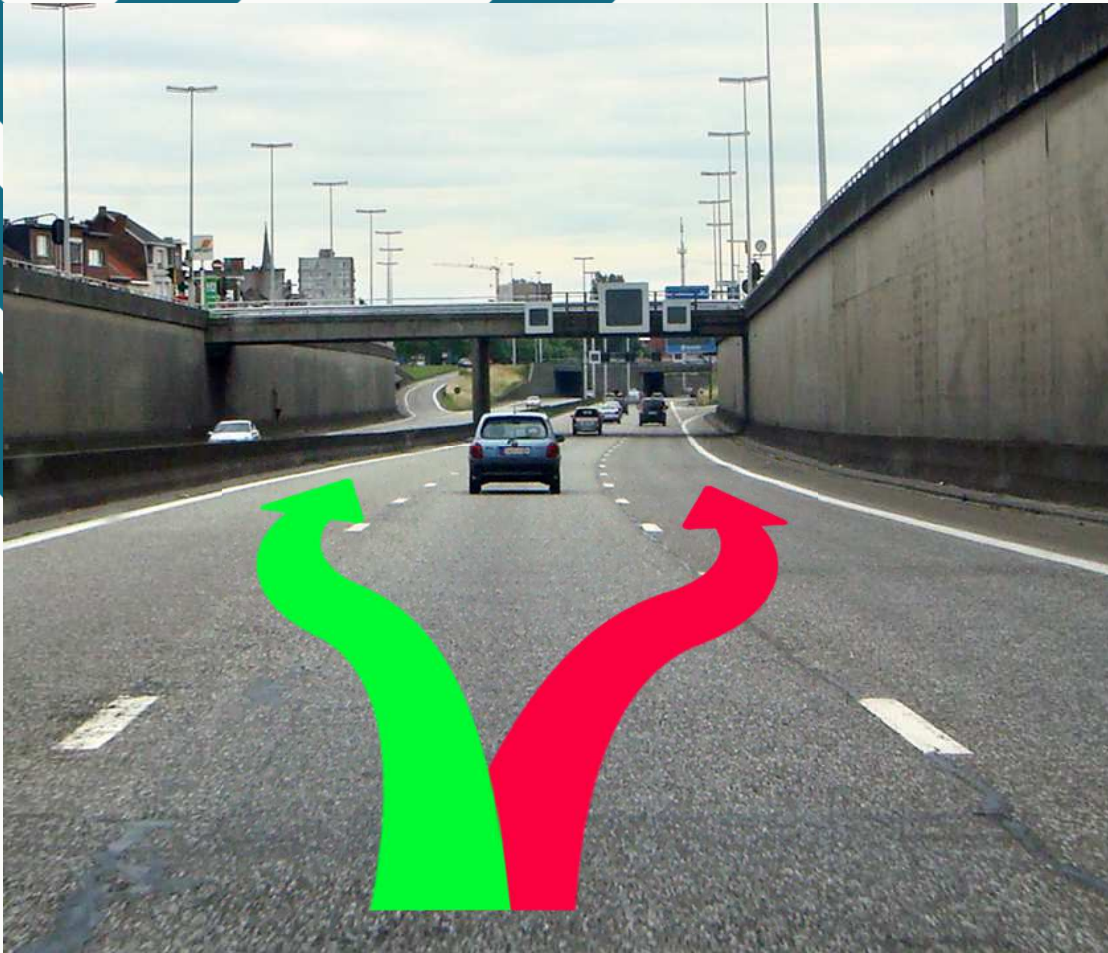
# Nieuwe lichten



⇒ Fietser – voetganger lens

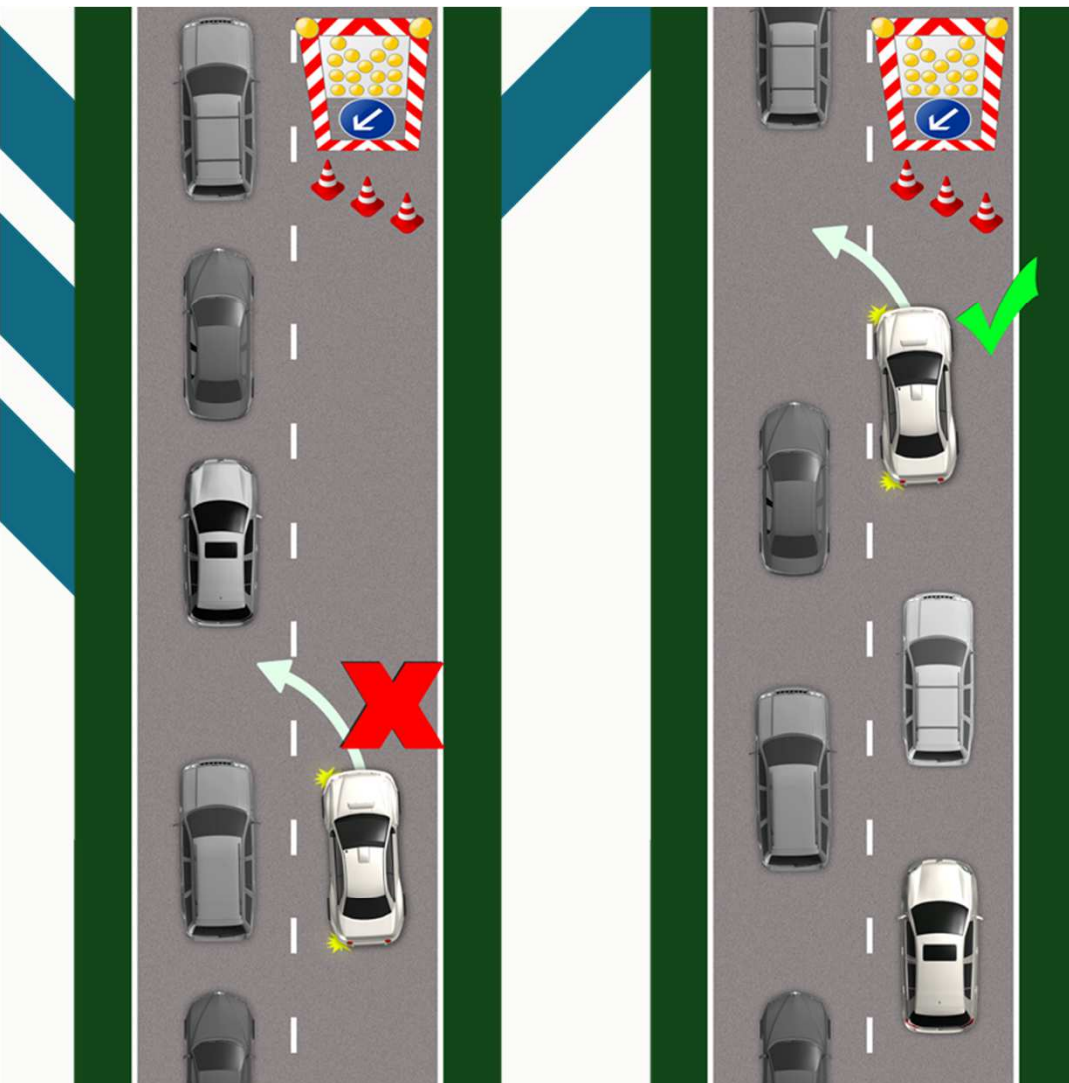


⇒ Integrale groenfase



## Terug rechts na inhalen

- ⇒ **Niet terug rechts rijden** is nu overtreding van de 2<sup>de</sup> graad geworden
- ⇒ Rechts **inhalen** blijft verboden



# Ritsen

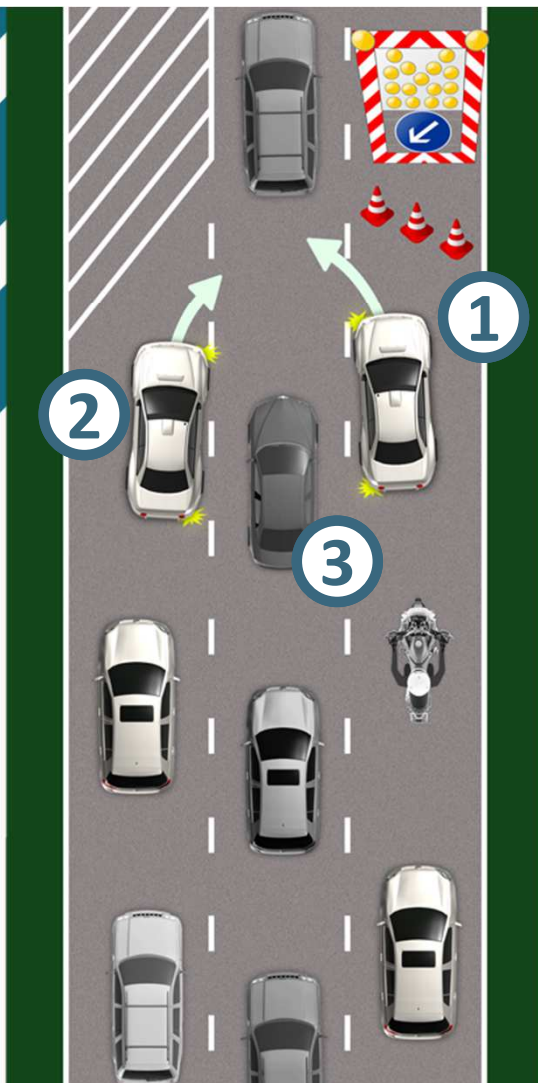
*Enkel bij sterk vertraagd verkeer!*

- ⇒ Rijden tot waar jouw rijstrook ophoudt
- ⇒ Elke bestuurder moet voorrang geven aan één bestuurder van de andere rijstrook

# Ritsen

*Enkel bij sterk vertraagd verkeer!*

- ⇒ Rijden tot waar jouw rijstrook ophoudt
- ⇒ Elke bestuurder moet voorrang geven aan één bestuurder van de andere rijstrook

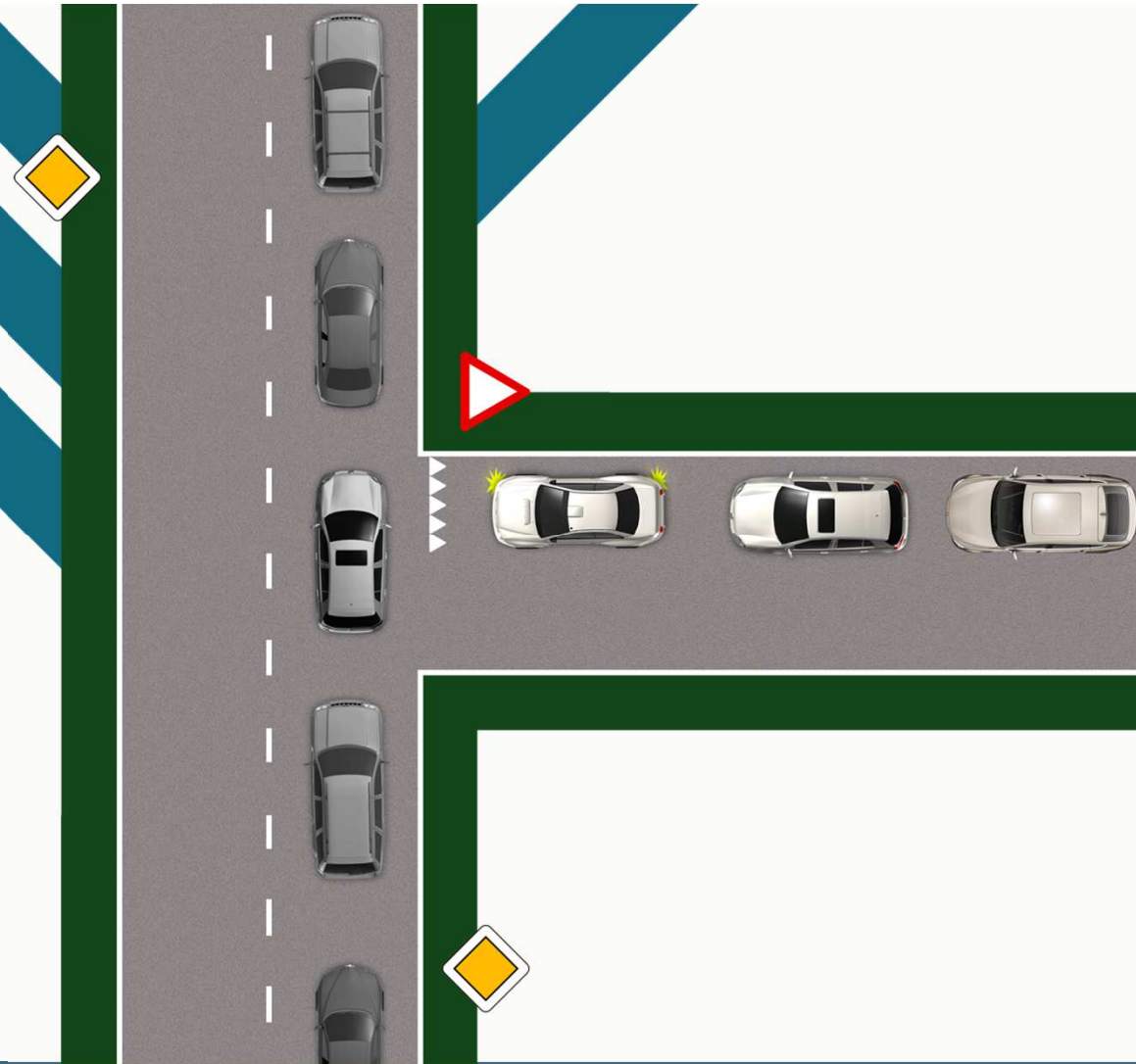


# Ritsen

*Hoofdbaan met zijweg:*

⇒ Hier gelden de regels  
van ritsen **niet**

⇒ (= voorrangssituatie)



# Invoegen op autosnelweg

- ⇒ Hier gelden de regels van ritsen ***niet***
- ⇒ (= *voorrangssituatie*)





Vragen?



institute

[www.vias.be](http://www.vias.be)

[www.wegcode.be](http://www.wegcode.be)

# Bedankt voor uw deelname

